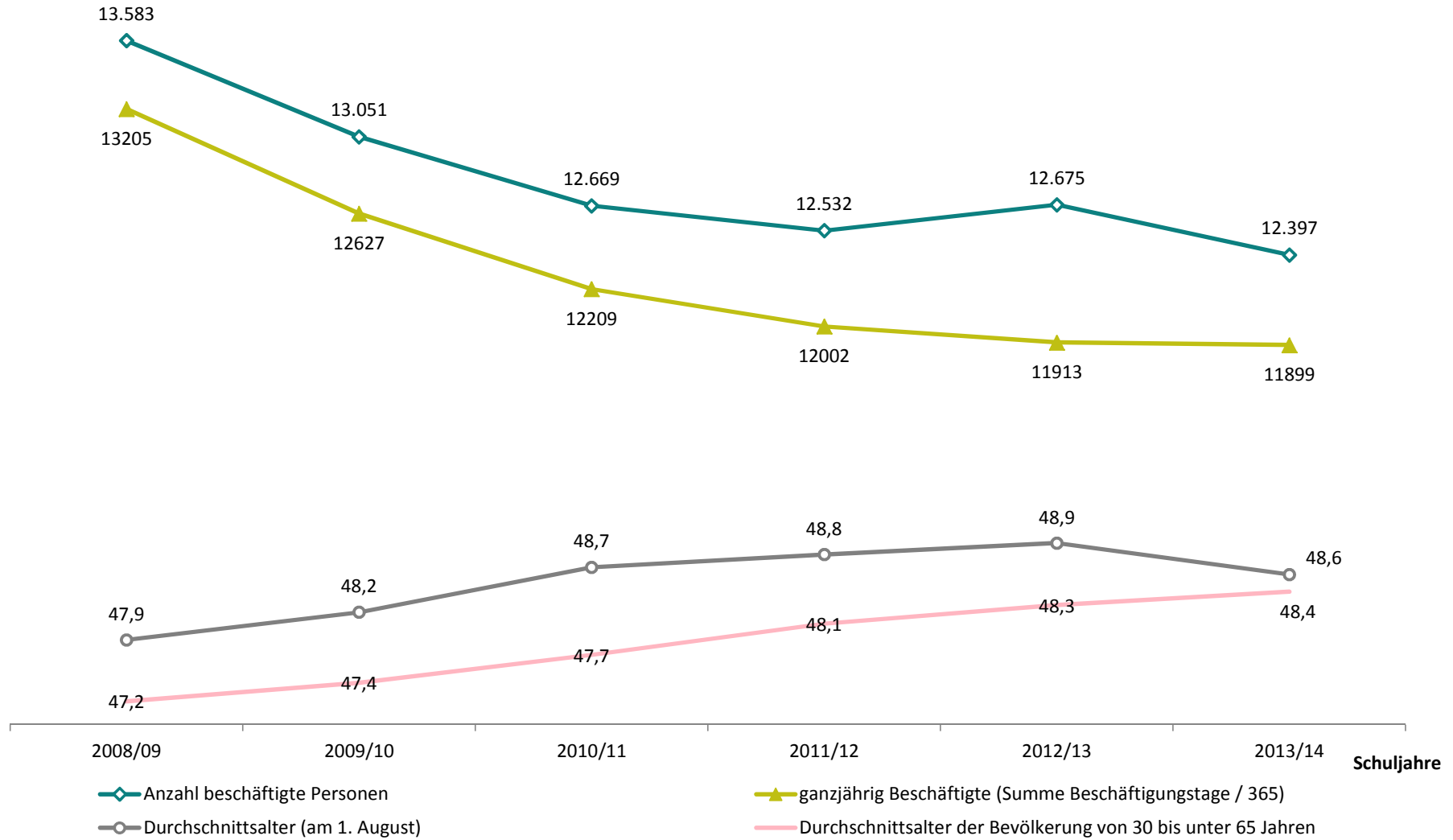
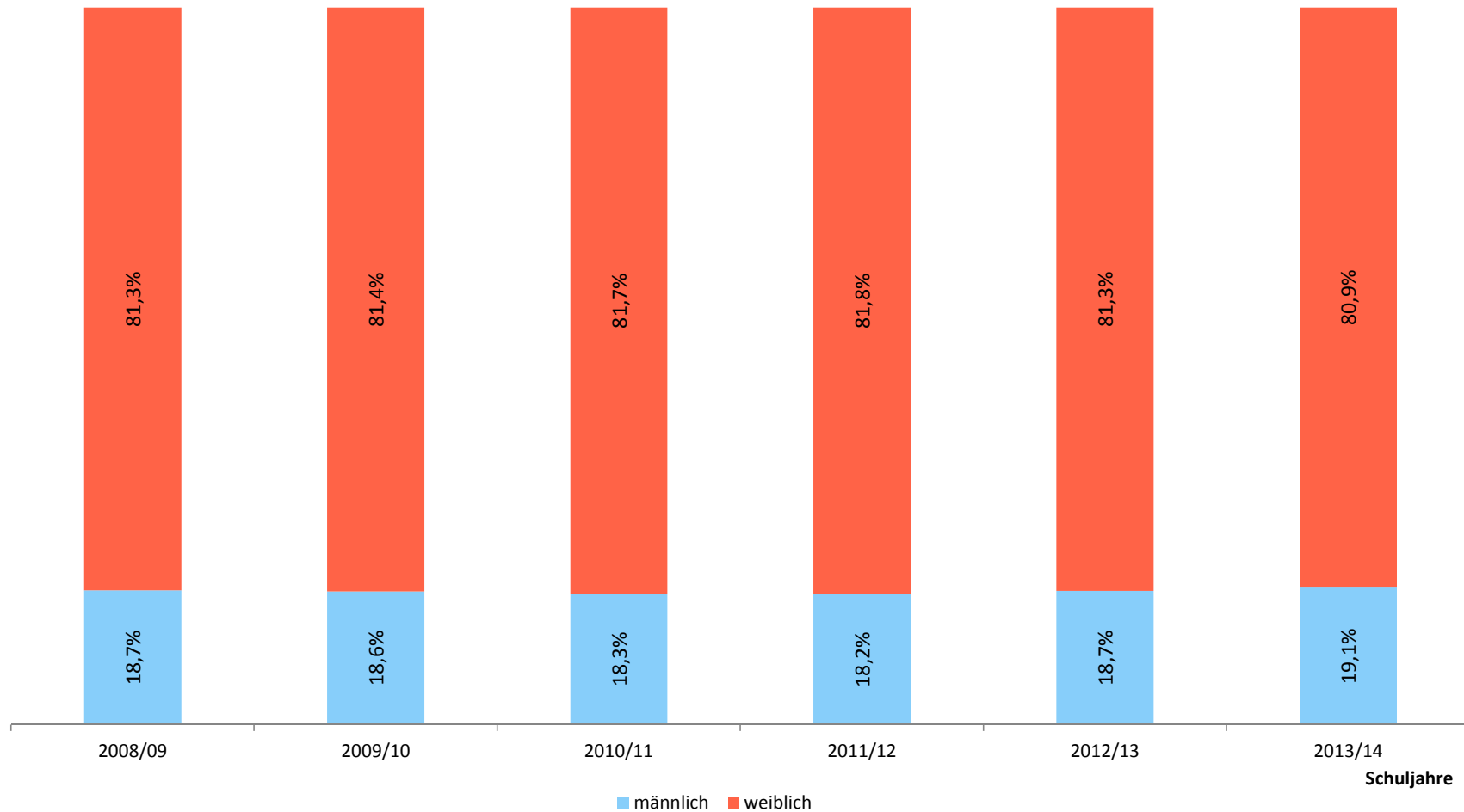


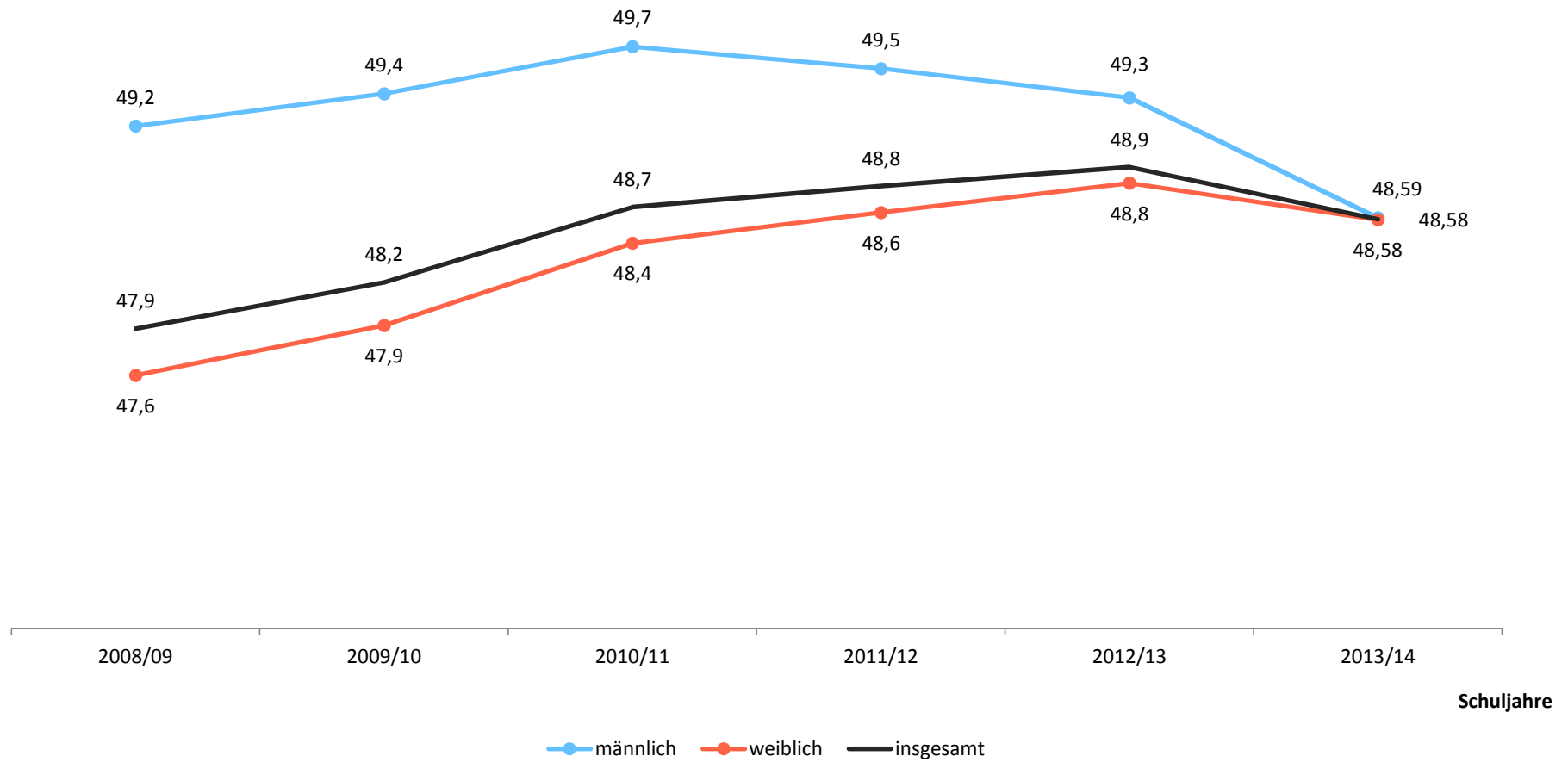
Anzahl und Altersdurchschnitt Lehrkräfte und PmsA



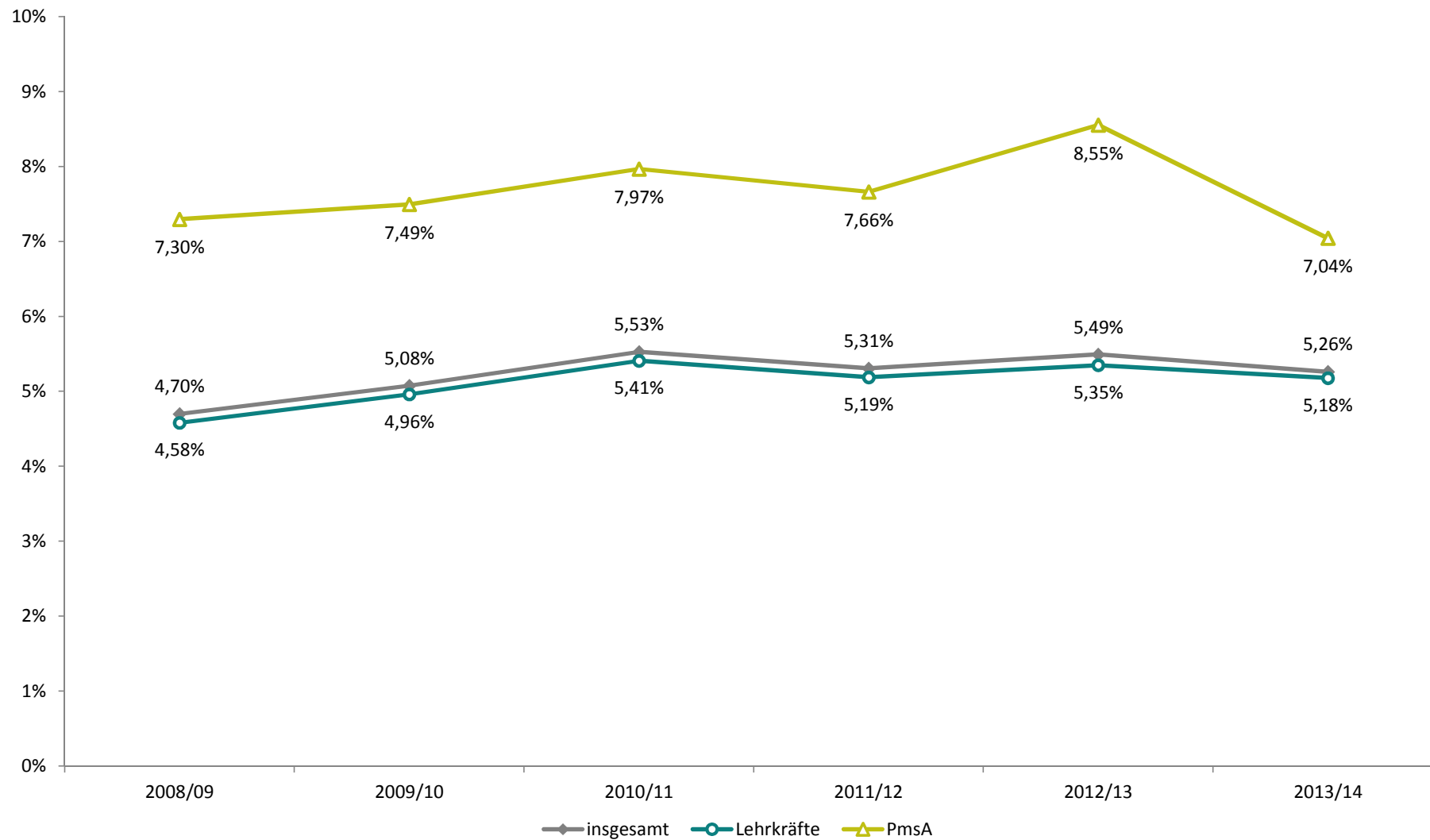
Anteil der Beschäftigten nach Geschlecht *Lehrkräfte und PmsA*



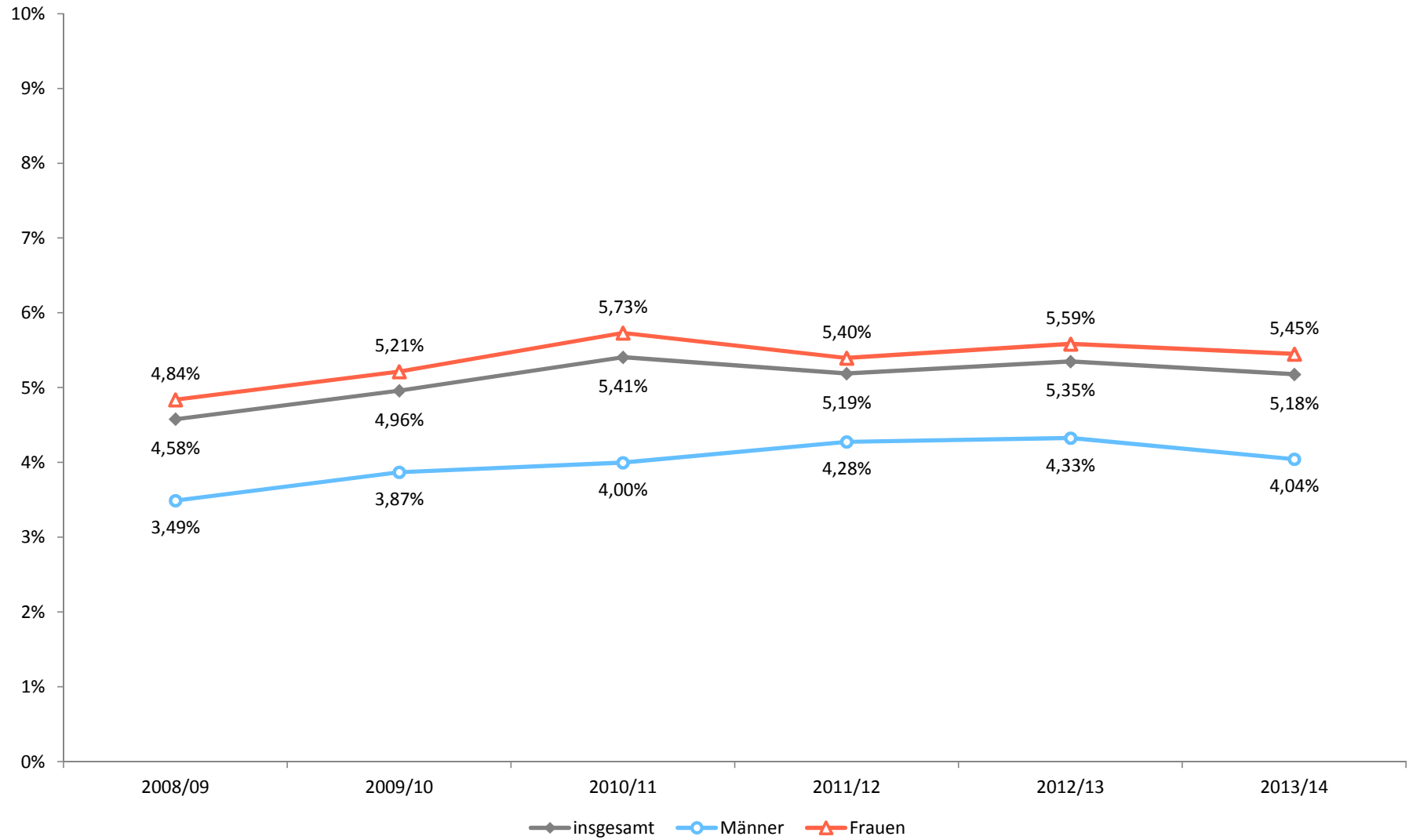
Altersdurchschnitt nach Geschlecht *Lehrkräfte und PmsA*



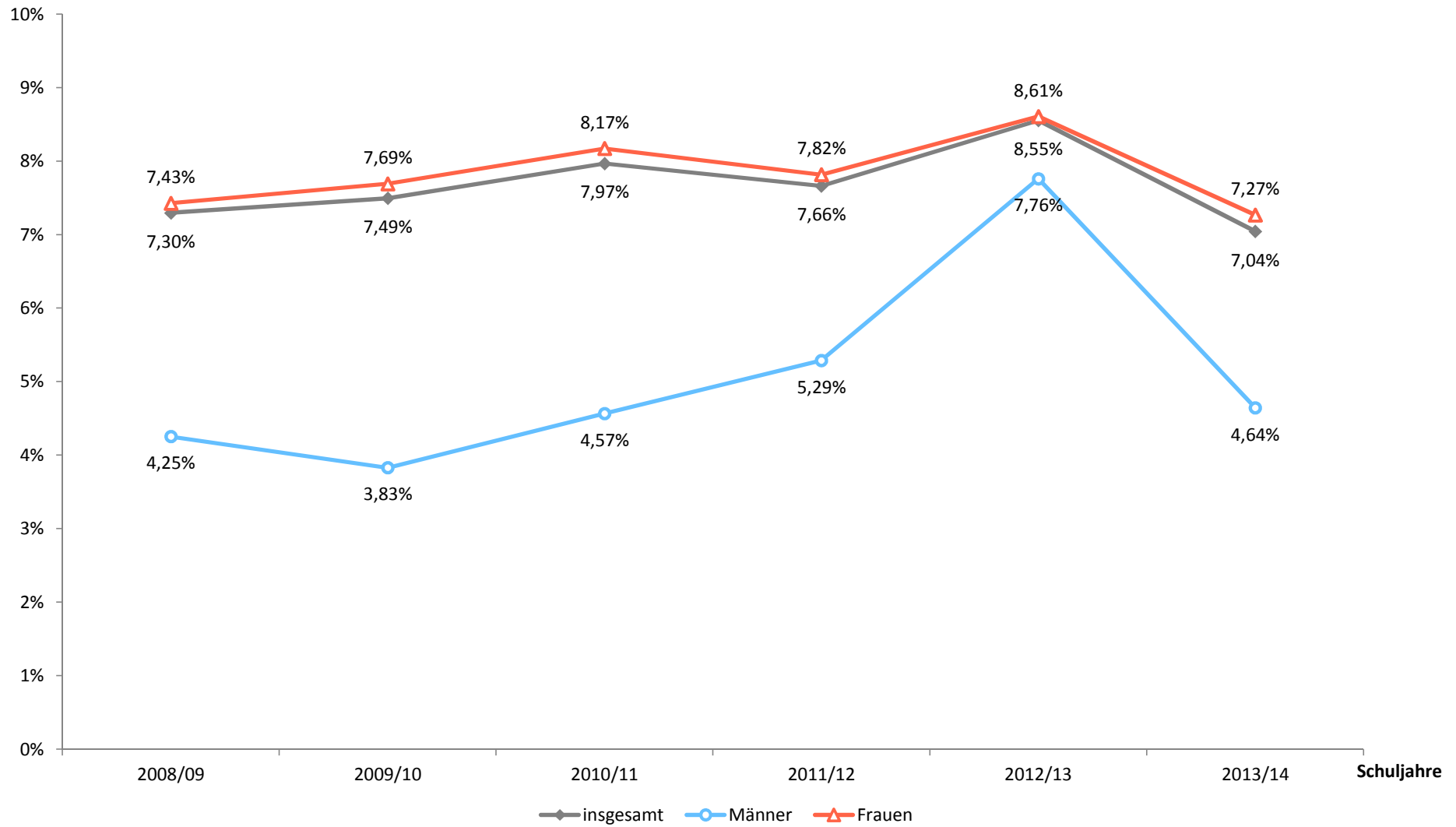
Krankenstand *Lehrkräfte und PmsA*



Krankenstand *Lehrkräfte*

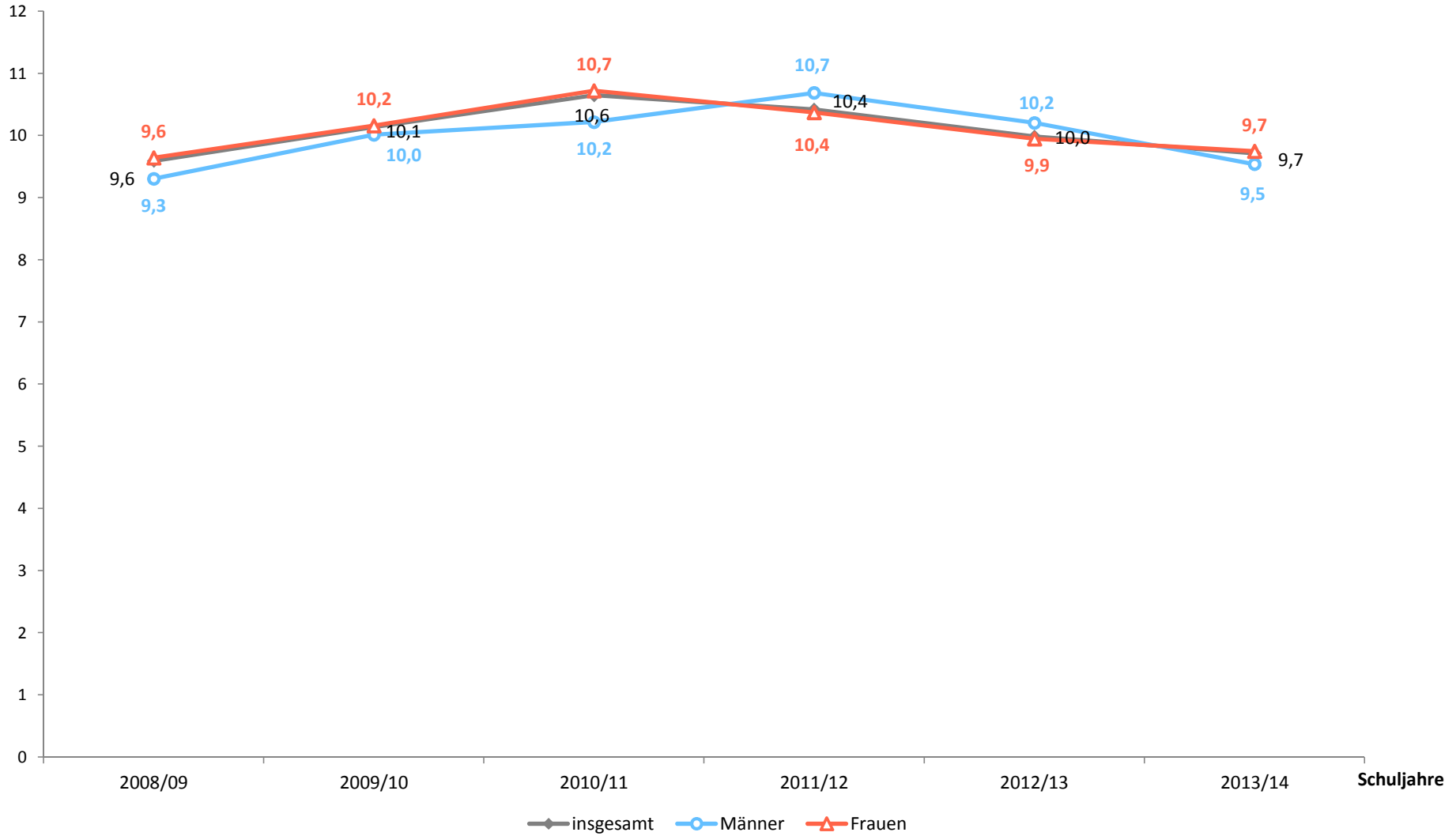


Krankenstand *PmsA*



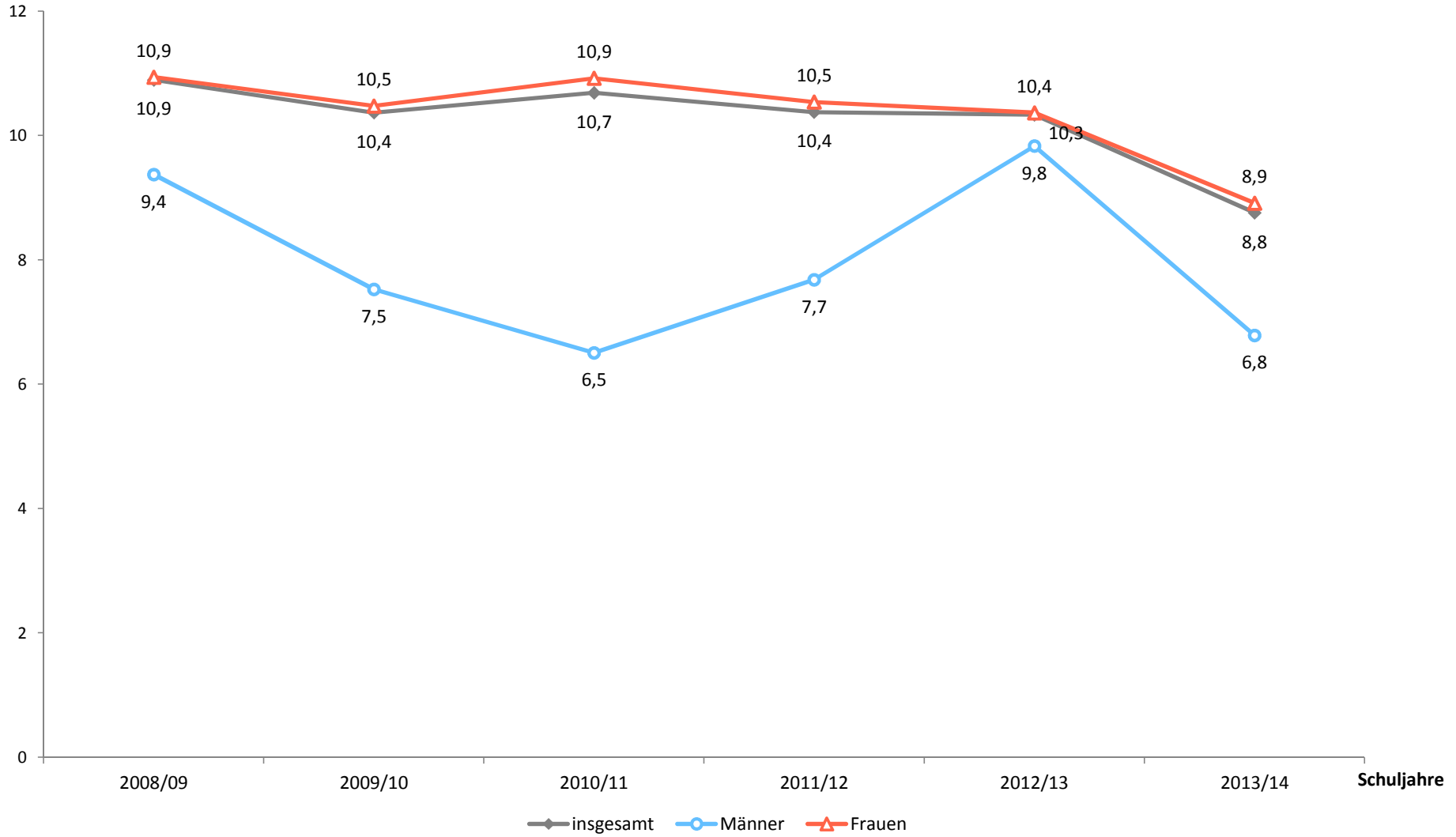
durchschnittliche Falldauer Lehrkräfte

Tage



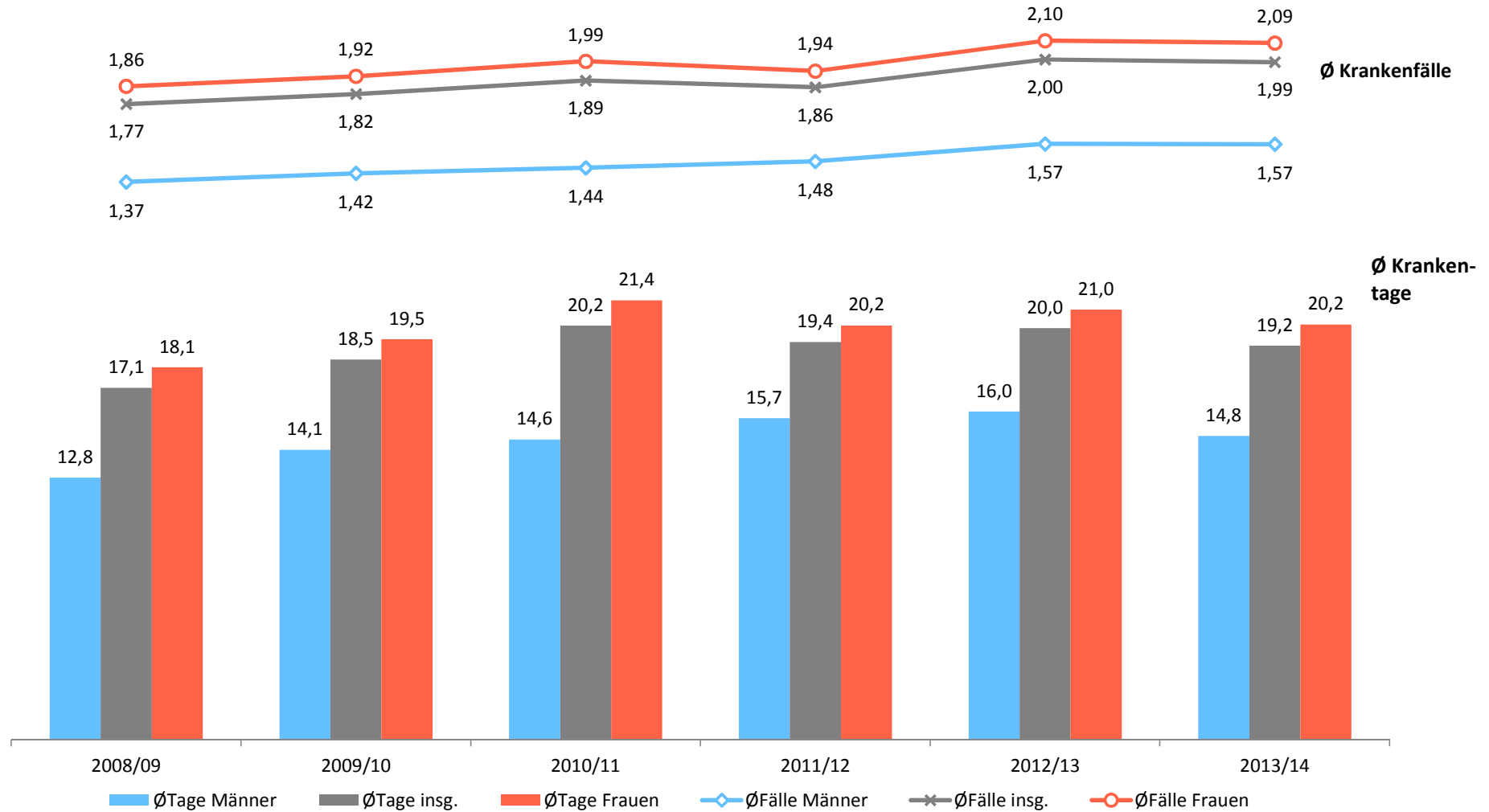
durchschnittliche Falldauer *PmsA*

Tage



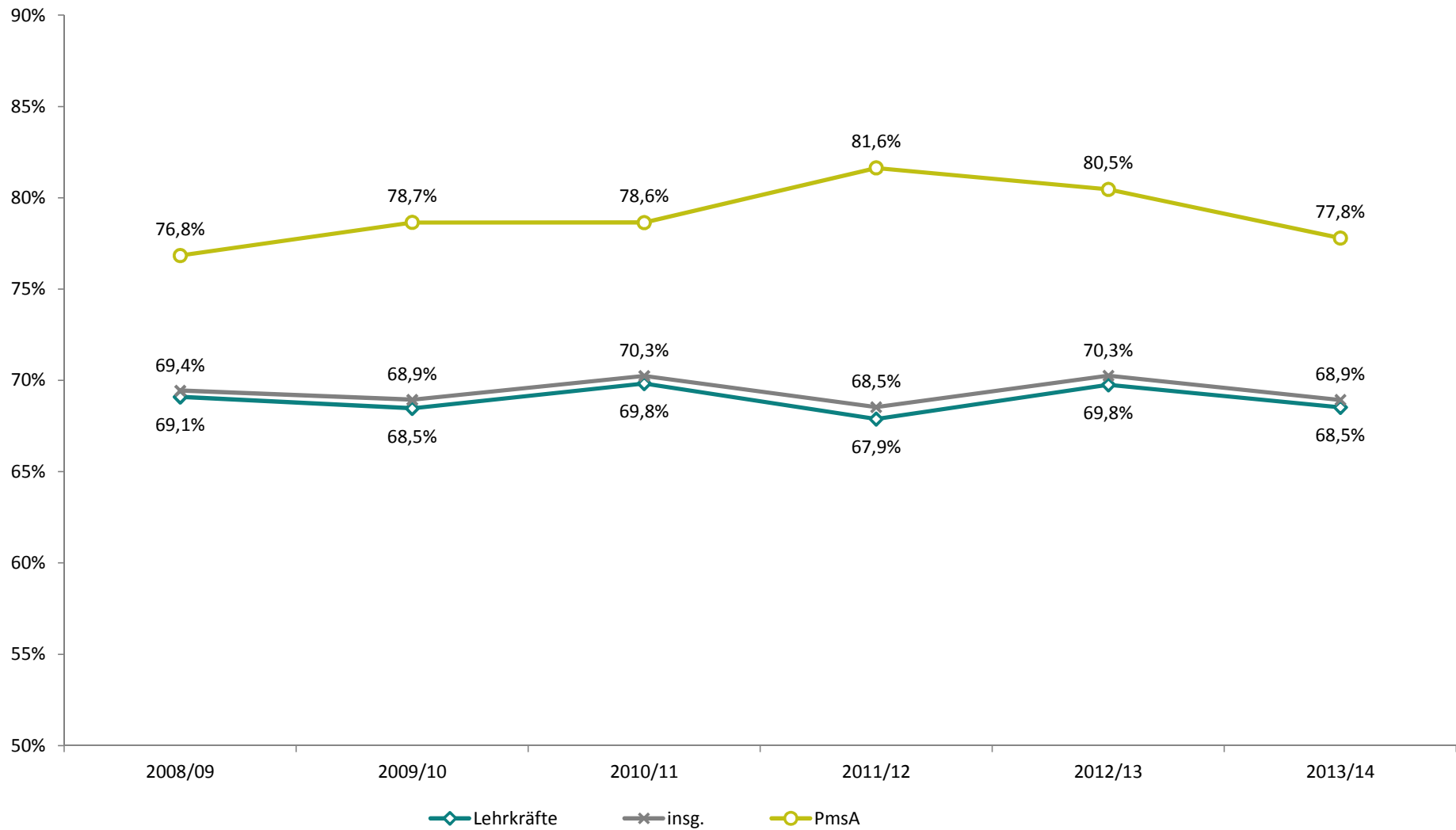
durchschnittliche Anzahl der Krankenfälle und Krankentage je ganzjährige beschäftigter Person*

Lehrkräfte und PmsA

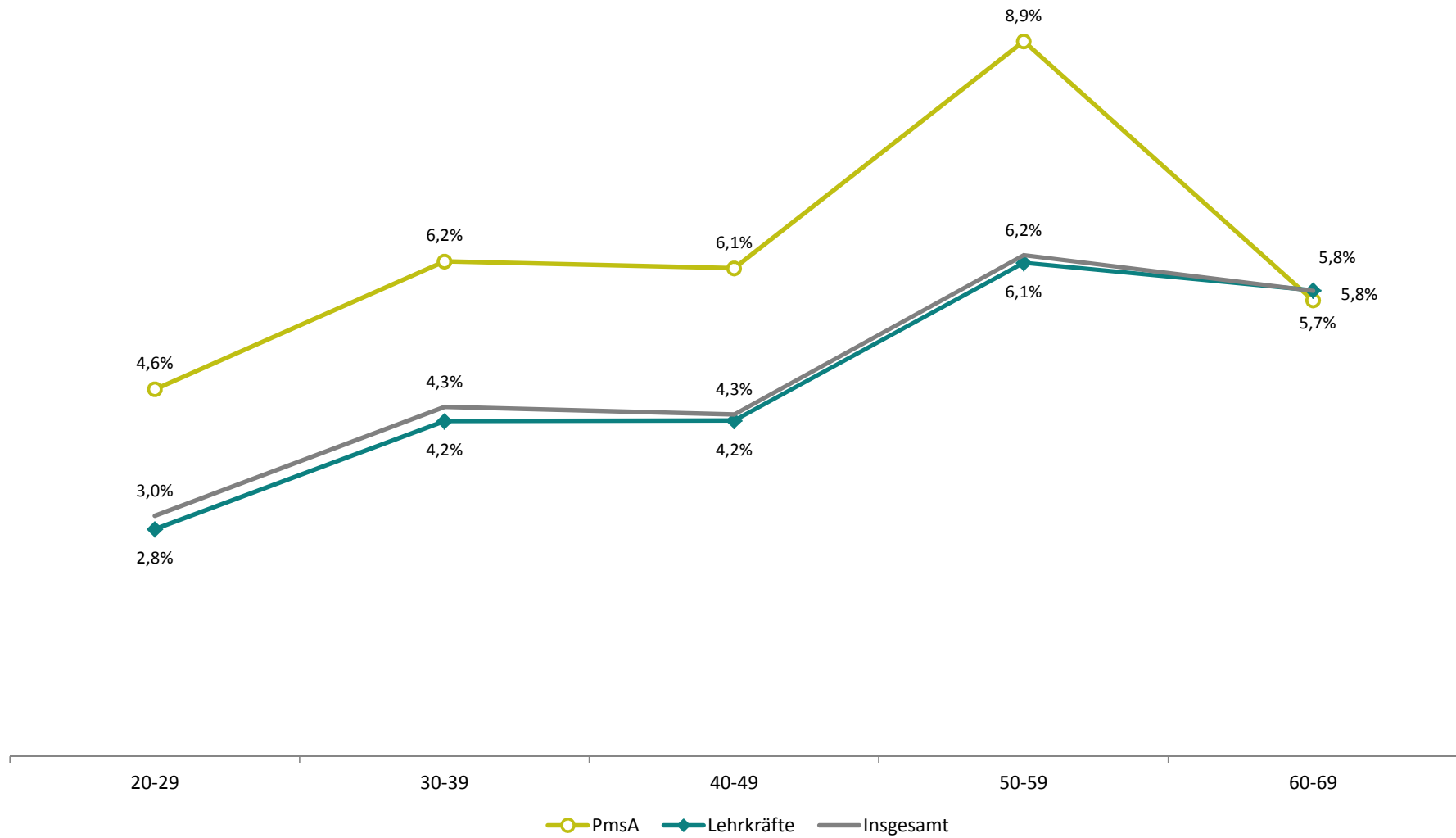


* ganzjährig beschäftigten Person = Summe der Beschäftigungstage aller Personen im Schuljahr / 365 Tage

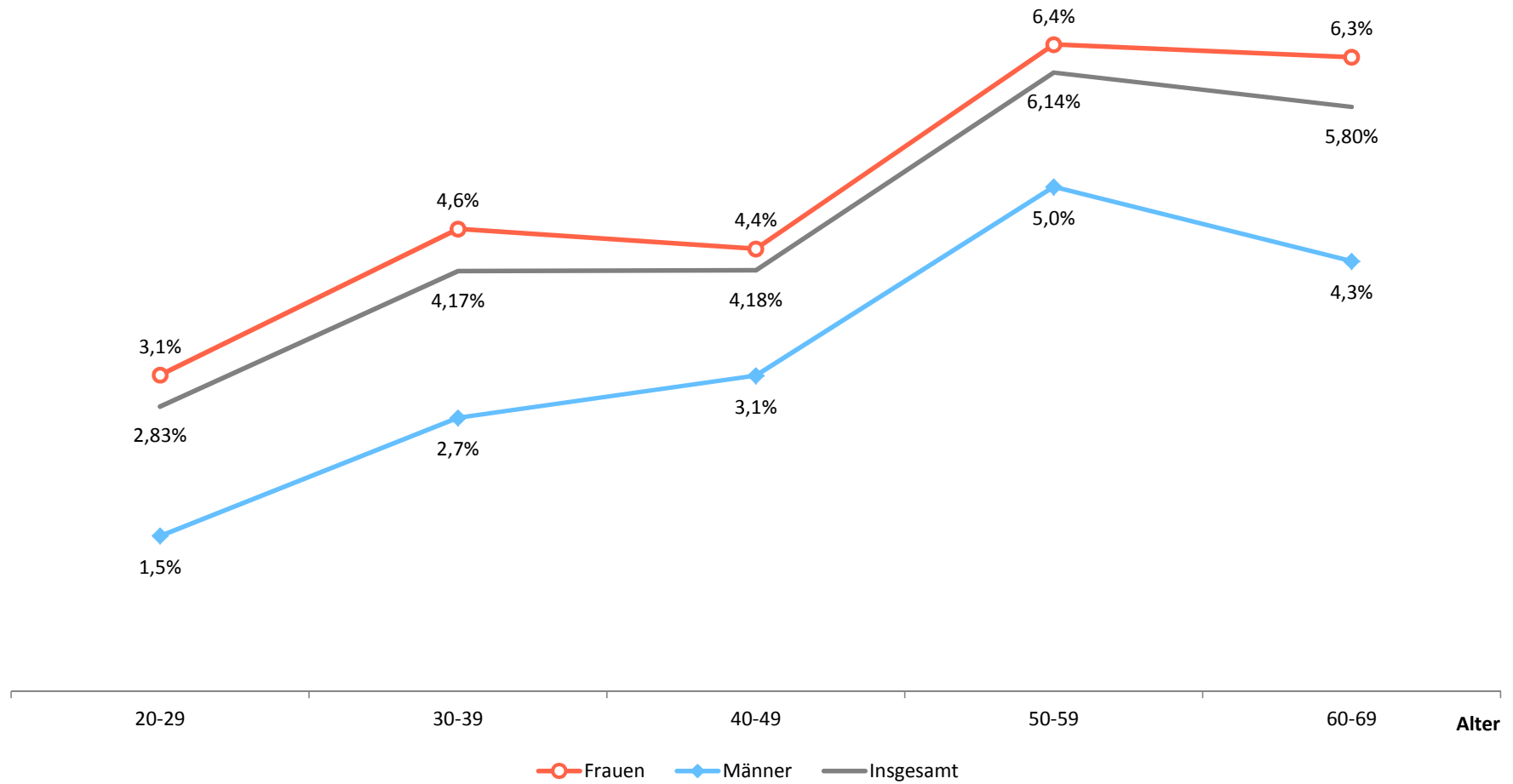
Krankenquote *Lehrkräfte und PmsA*



Krankenstand im Schuljahr 2013/14 nach Altersgruppen *Lehrkräfte und PmsA*

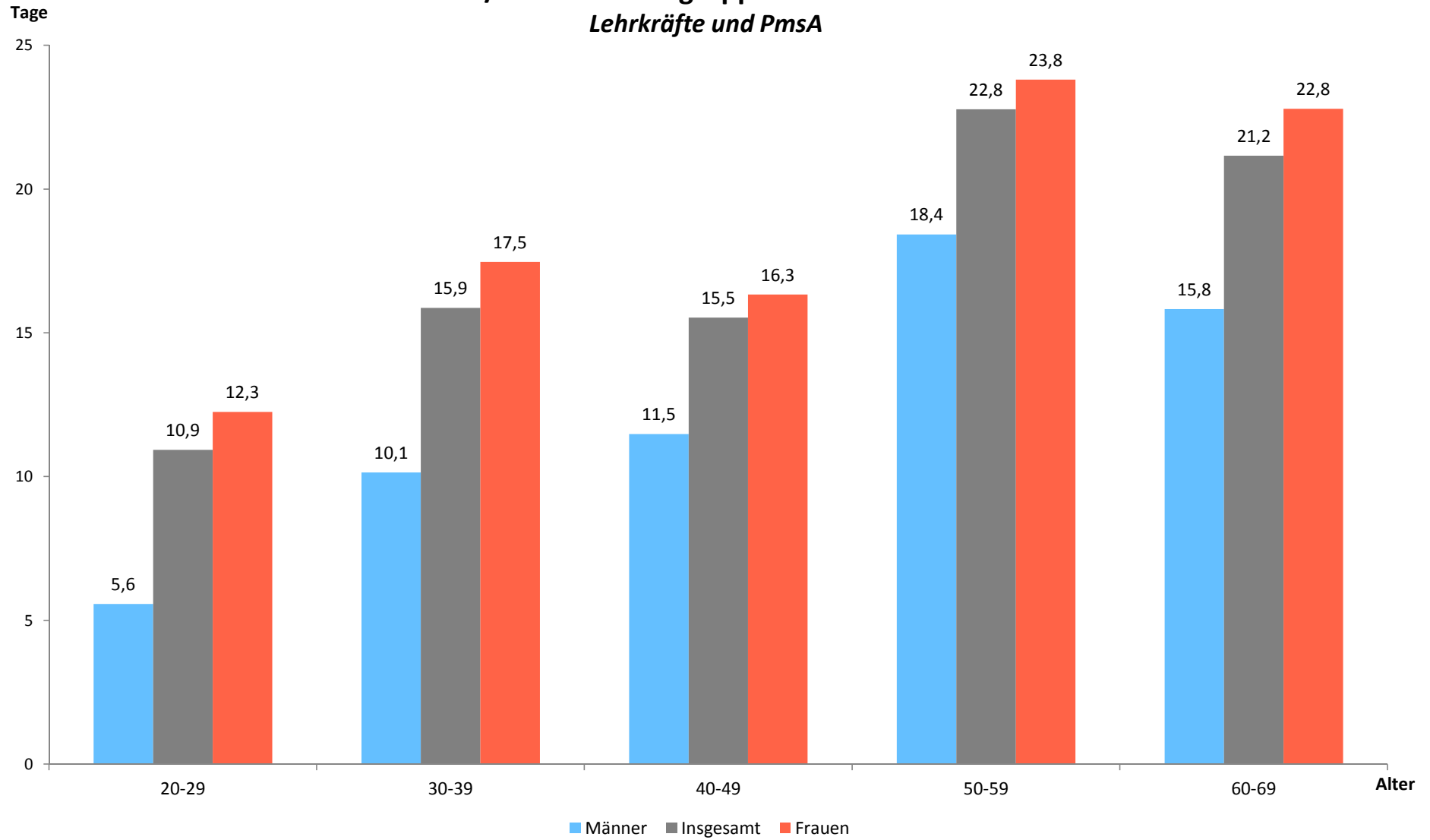


Krankenstand im Schuljahr 2013/14 nach Altersgruppen und Geschlecht *Lehrkräfte*

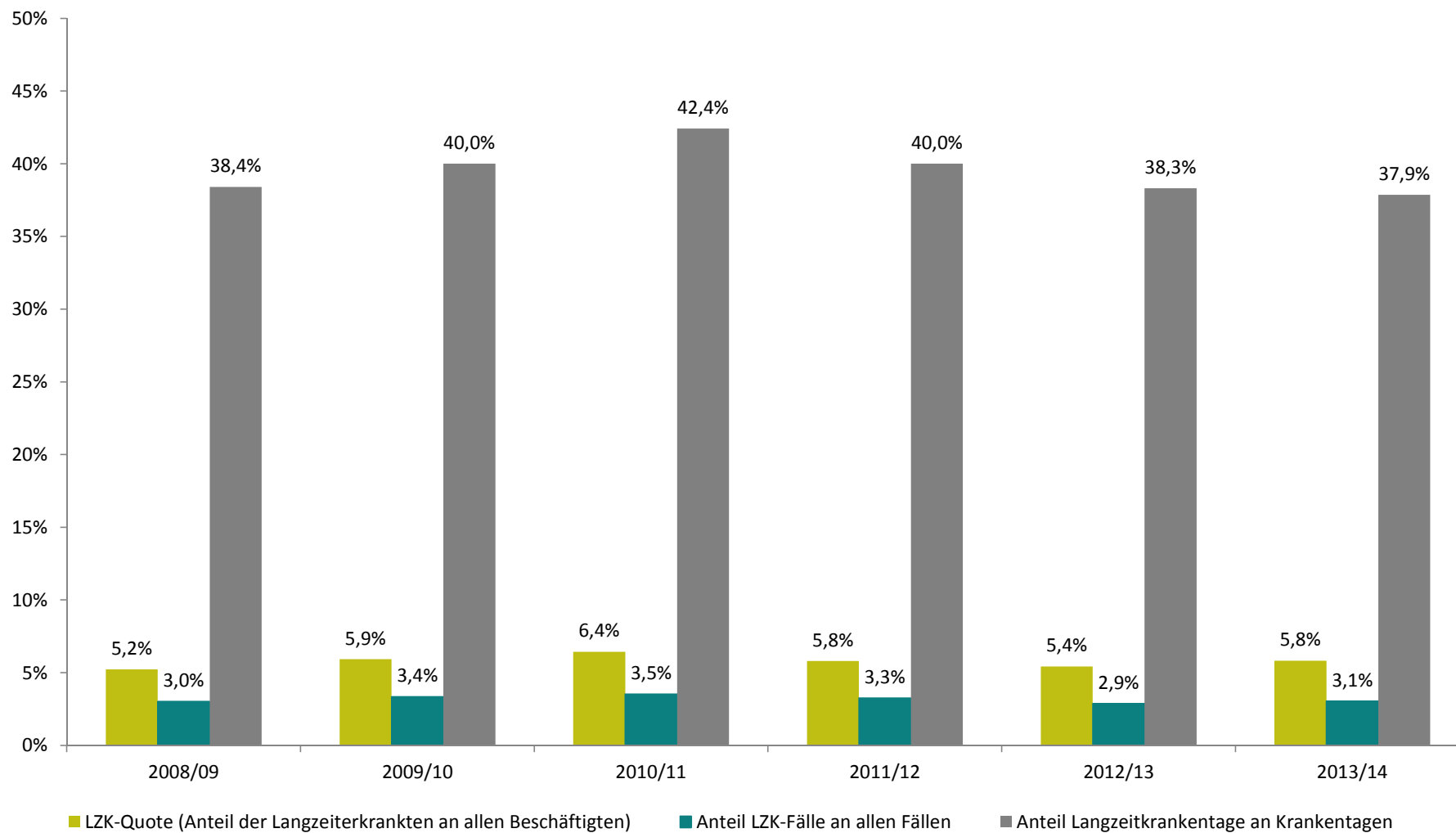


Durchschnittliche Anzahl der Krankentage pro ganzjährig beschäftigter Person im Schuljahr 2013/14 nach Altersgruppen und Geschlecht

Lehrkräfte und PmsA

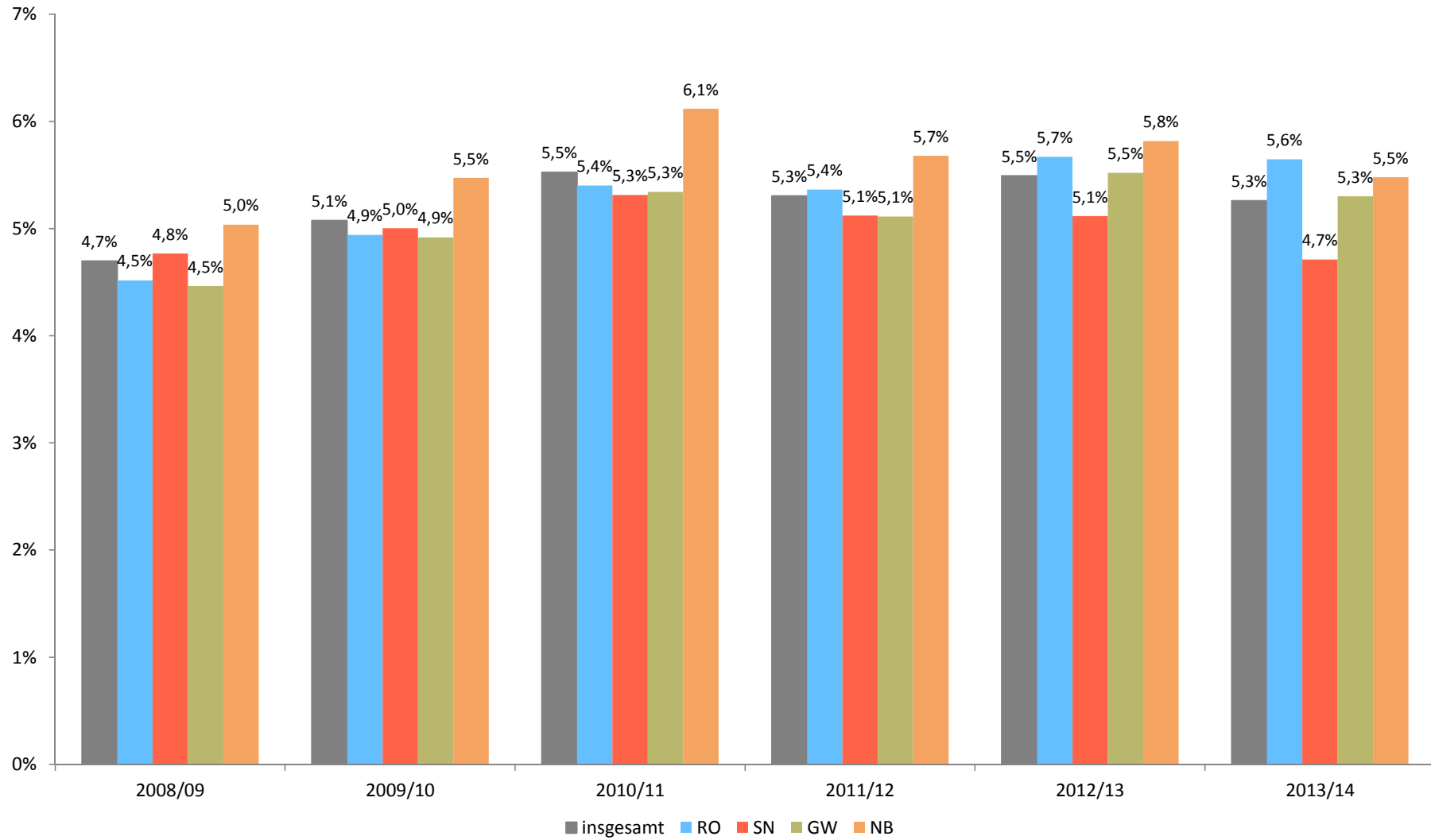


Langzeitkrankfälle und Langzeitkrankentage in Prozent *Lehrkräfte und PmsA*

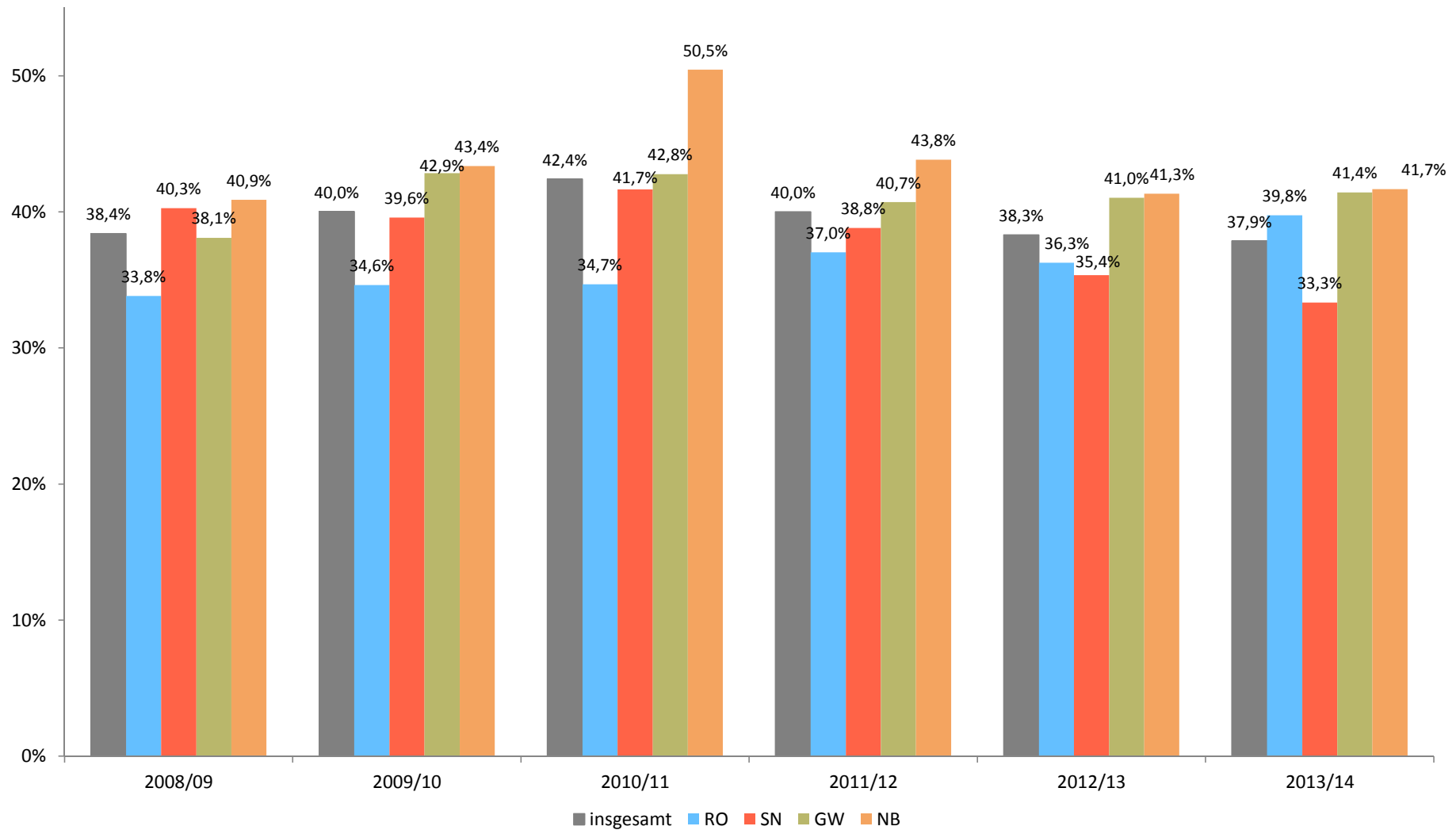


Als Langzeiterkrankungen zählen alle Erkrankungen mit einer Dauer von mehr als 42 Kalendertagen

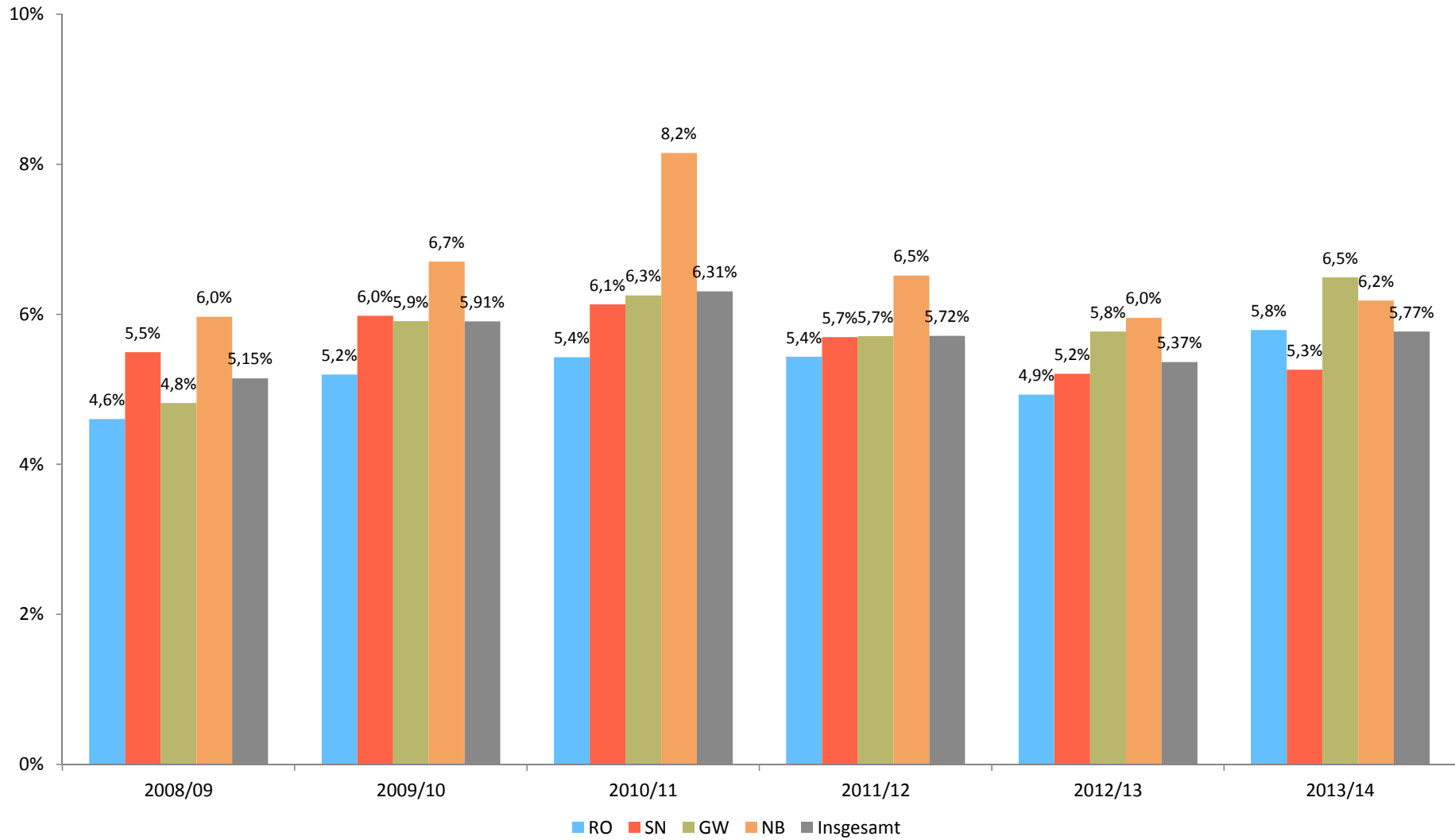
Krankenstand nach Schulämtern und Schuljahren *Lehrkräfte und PmsA*



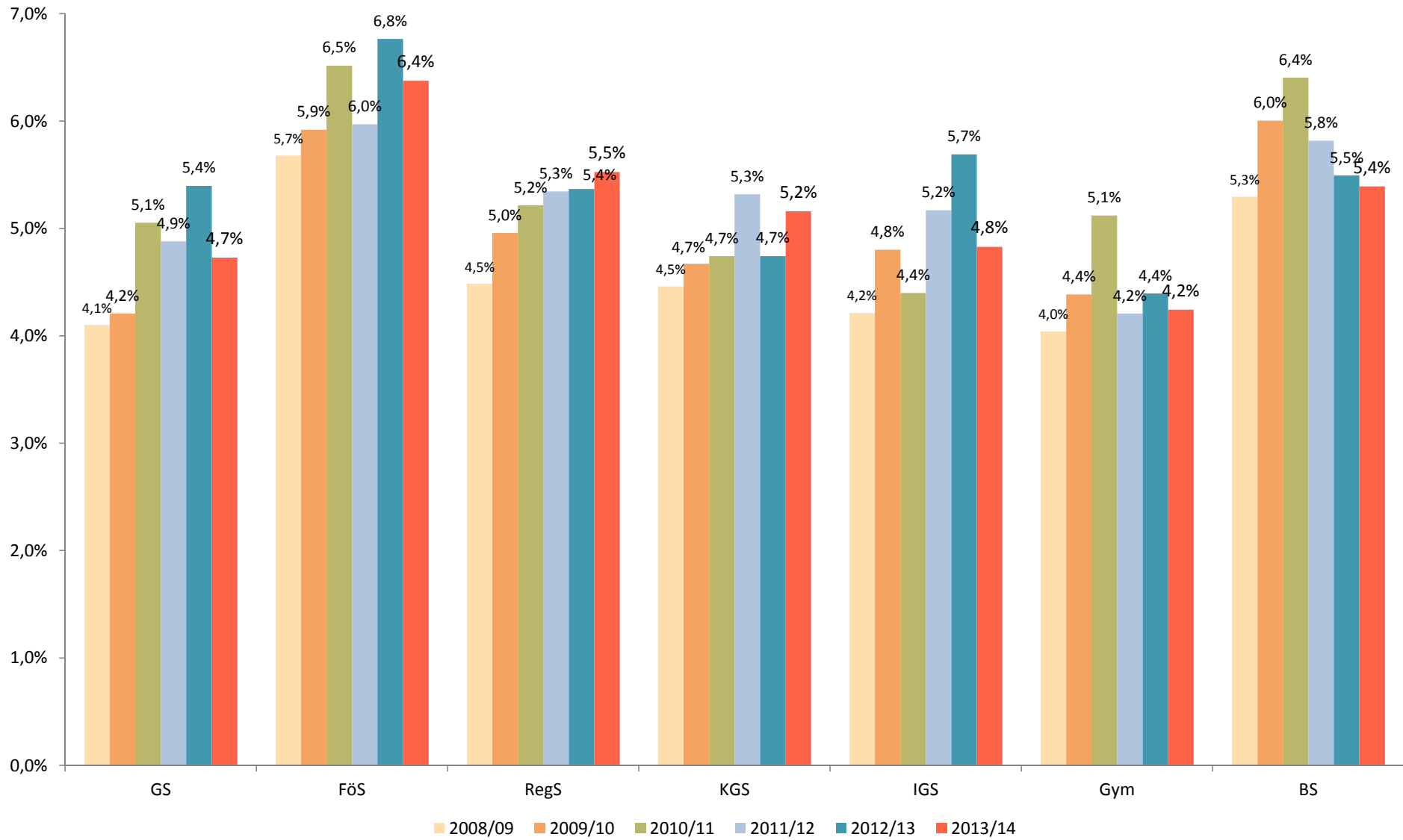
Anteil der Langzeitkrankentage an allen Krankentagen nach Schulämtern *Lehrkräfte und PmsA*



LZK-Quote nach Schulämtern *Lehrkräfte und PmsA*



Krankenstand der Lehrkräfte nach Schulart und Schuljahr



Krankenstand von Lehrkräften an Förderschulen und PmsA im Schuljahr 2013/14 nach Altersgruppen und Geschlecht

